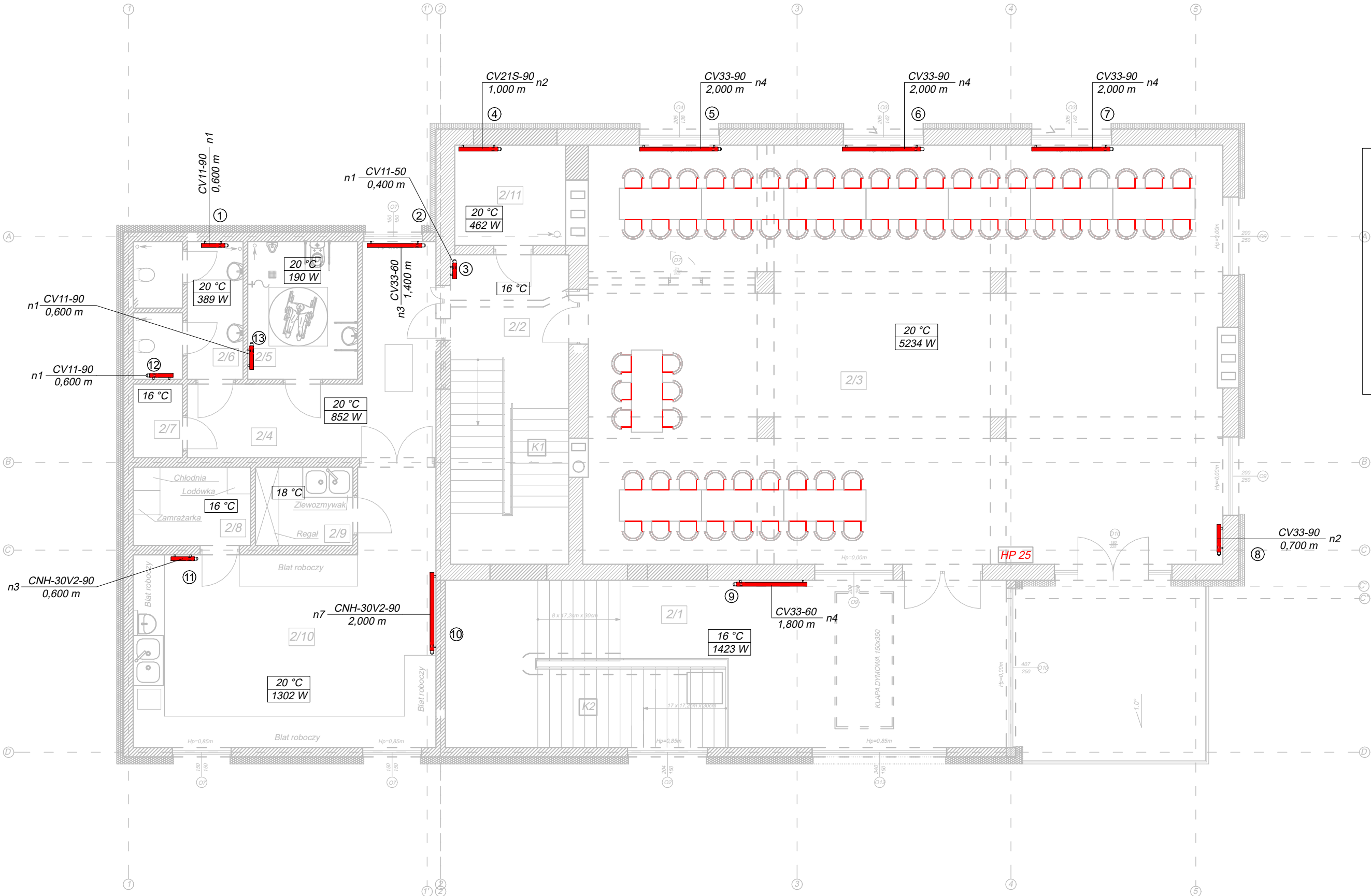


ZESTAWIENIE POWIERZCHNI POMIESZCZŃ I POSADZEK			
NR	Nazwa	[m2]	Rodzaj posadzki
2/1	Komunikacja	36,35	Płytki ceram.
2/2	Komunikacja	23,85	Płytki ceram.
2/3	Sala	172,51	Płytki ceram.
2/4	Komunikacja	18,77	Płytki ceram.
2/5	Wc męskie	9,89	Płytki ceram.
2/6	Wc damskie	9,32	Płytki ceram.
2/7	Pomieszczenie porządkowe	2,37	Płytki ceram.
2/8	Chłodnia	6,00	Płytki ceram.
2/9	Magazynek	4,98	Płytki ceram.
2/10	Pom. kuchni	42,51	Płytki ceram.
2/11	Szatnia	7,24	Płytki ceram.
Łącznie		333,79 m²	



OZNACZENIA

rury centralnego ogrzewania

temperatura w pomieszczeniu
straty ciepła

grzejnik płytowy
podłączany od dołu , n - nastawa

podejście pod grzejnik z instalacji
prowadzonej na parterze

PROJEKTOWANIE I NADZORY BUDOWLANE
KAMIL MACIEJEWSKI
UL. WOJSKA POLSKIEGO 1A
87-400 GOLUB - DOBRZYŃ
Tel. 790 420 519 e-mail : kamil.maciejewski@vp.pl



Nazwa inwestycji: Rozbudowa i przebudowa budynku remizy strażackiej OSP o pomieszczenie garażu, klatki schodowej oraz pomieszczenia socjalne

Adres inwestycji: Dz. nr 38/13 obr. Osiek nad Wisłą 0012, gm. Obrowo

Inwestor: Gmina Obrowo, Aleja Lipowa 27, 87-126 Obrowo

RZUT PIĘTRA - STAN PO ZMIANIE - instalacja C.O.	Branża : Sanitarna		Nr rysunku S5
	DATA: Listopad 2025r.	SKALA: 1:100	
Imię i nazwisko projektanta:	Nr uprawnień		Podpis
mgr inż. Mateusz Maciejewski	WAM/0137/PWOS/18 upr. do proj. sanitarną bez ograniczeń		
Imię i nazwisko projektanta:	Nr uprawnień		
mgr inż. Bartosz Kretkowski	KUP/0050/POOS/05 upr. do proj. sanitarną bez ograniczeń		